

# Врезка под давлением Plasson

Безопасное подключение  
новых потребителей

Инновационная технология для строительства новых  
и ремонта существующих трубопроводных систем

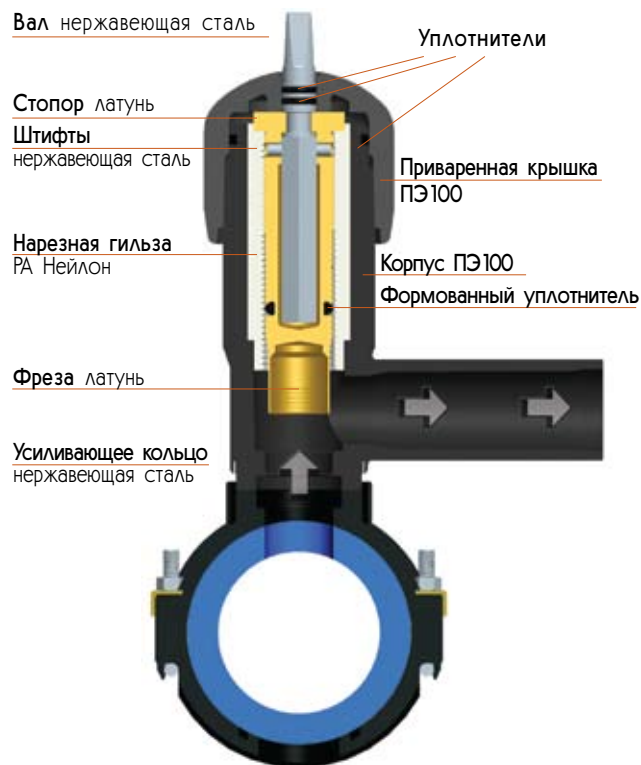


2012

Глобальное Присутствие, Внимание к Деталям

- \*Запатентованная система врезки под давлением седелок и вентилях PLASSON позволяет осуществлять подключение к действующему газо- или водопроводу, **исключая выход газа или утечку воды.**
- Седелки и вентили с **ответной частью** PLASSON не требуют дополнительных инструментов для крепления во время циклов сварки и остывания.
- Расчитаны на рабочее давление **10 бар для газа и 16 бар для воды** в течение 50 лет эксплуатации.
- Седелки и вентили **из ПЭ100** для электромуфтовой сварки сварочными аппаратами любых фирм с **автоматическими системами идентификации** сварочных параметров (интеллектуальная система электросварки и штриховой код) и маркировкой сварочных параметров для ручного ввода.
- Усовершенствованный дизайн и соответствие самым строгим требованиям современных международных стандартов к качеству и безопасности.

### Вентиль для врезки под давлением PLASSON для электромуфтовой сварки



### Инструкция по сварке, врезке и эксплуатации вентилях для врезки под давлением PLASSON

1. Выполните **Пункт 1** Инструкции по сварке и врезке под давлением седелок (см. далее).
2. Для врезки вентиля в трубопровод поворачивайте вал вентиля с помощью ключа по часовой стрелке до появления сопротивления. Продолжайте вращать ключ, пока сопротивления резко не спадет: таким образом, врезка будет произведена. Продолжайте вращать ключ, пока вновь не появится сопротивление: таким образом, **кран будет закрыт.**
3. Для того, чтобы **открыть кран**, поворачивайте ключ против часовой стрелки до верхнего положения вентиля (в этом положении появится существенное сопротивление). Поверните вентиль на 1/2 поворота назад.

**NB:** Между закрытым и открытым положением крана примерно 32 поворота ключа.



Ключ вентилях для врезки под давлением

49546010	0.8-1.1 м
49546020	1.0-1.4 м
49546030	1.2-1.8 м

## Инструкция по сварке и врезке под давлением седелок PLASSON

- К выполнению сварочных работ и работ по врезке в действующий трубопровод допускаются только специально обученные и имеющие допуск к выполнению данных работ сотрудники.

Очистите от загрязнений отрезок трубы, на котором будет монтироваться седелка. Приложите фитинг в индивидуальной герметичной упаковке к трубе, обозначте маркером контур седелки и тщательно зачистите обозначенный участок (не менее 150 мм длиной) скребком на глубину около 0.2 мм. Обезжирьте специальным составом при необходимости и дайте высохнуть. Извлеките седелку из индивидуальной упаковки, наденьте седелку на трубу и зафиксируйте седелку на месте сварки, затянув болты ответной части до упора.

**Внимание!** Не прикасайтесь к внутренней поверхности фитинга и зачищенным участкам (Подсоедините разъемы сварочного кабеля сварочного аппарата к контактам седелки и произведите сварку седелки согласно инструкции аппарата. Убедитесь, что время сварки на дисплее аппарата соответствует маркировке фитинга.

Убедитесь, что вышли сварочные индикаторы. Подготовьте и произведите сварку муфты на отводе седелки.

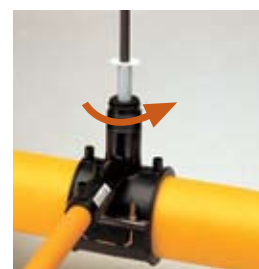
Отвод седелки должен быть зачищен так же, как труба. Приступайте к опрессовке системы и врезке в действующий трубопровод не ранее, чем через 20 минут после завершения сварки для седелок диаметром до 180 мм и 30 минут для седелок диаметром свыше 180 мм.



Убедитесь, что белая трубка правильно установлена, нажав на нее и повернув по часовой стрелке.

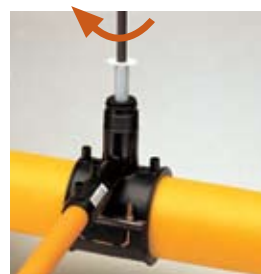
Вставьте прорезной ключ для седелок (12 мм) в белую трубку до упора и вращайте его против часовой стрелки, пока интегрированный прорезной элемент (фреза) не дойдет до верхнего ограничителя.

Удалите прорезной ключ и произведите опрессовку трубопровода-отвода.



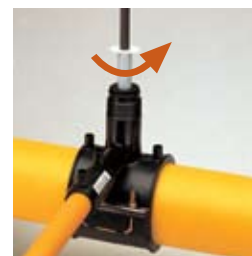
Для врезки в действующий газопровод вставьте прорезной ключ в белую трубку и вращайте его по часовой стрелке, пока верхний ограничитель трубки не соприкоснется с торцом седелки.

Таким образом, врезка будет произведена.



Выкрутите фрезу и трубку, вращая прорезной ключ против часовой стрелки, пока фреза не дойдет до верхнего ограничителя.

Уберите прорезной ключ и после этого - белую трубку, повернув ее против часовой стрелки.



Затяните крышку седелки до упора.

**Внимание!** Открыть крышку после этого можно будет только трубным ключом.



6

#### Рабочее давление

- Вода PN16
- Газ 10 атм

#### Предназначены для труб

- ПЭ80, ПЭ100, сшитый РЕХ
- Диаметрами до 75 мм (включительно) SDR ≤ 11
- Диаметрами 90 мм и более SDR ≤ 17

#### Соответствуют стандартам

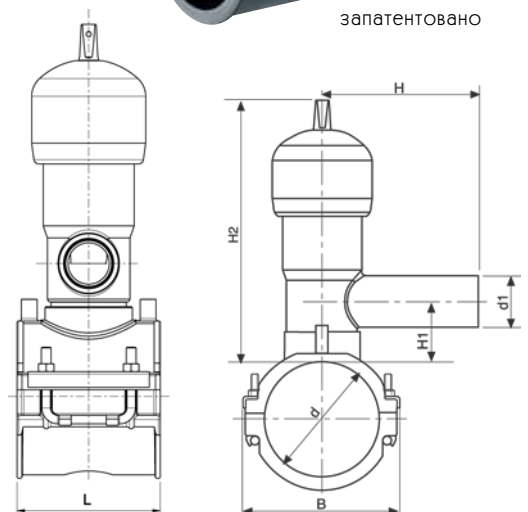
- EN 1555-4
- DVGW vp 610
- DVGW vp 304
- BGA KTW

## Вентиль для врезки под давлением PLASSON для электромужфтовой сварки

dxd1	B	H	H1	H2	L	Вес	Шт. в коробке
63x32	103	125.5	47	255	118	2090	8
63x40	103	135.0	47	255	118	2103	8
63x50	103	150.0	52	255	118	2140	8
63x63	103	183.0	52	255	118	2205	8
75x32	117	125.5	47	255	118	2100	8
75x40	117	135.0	47	255	118	2089	8
75x50	117	150.0	52	255	118	2089	8
75x63	117	183.0	52	255	118	2089	8
90x32	124	125.5	47	255	118	2150	8
90x40	124	135.0	47	255	118	2163	8
90x50	124	150.0	52	255	118	2200	8
90x63	124	183.0	52	255	118	2265	8
110x32	145	125.5	47	255	142	2267	8
110x40	145	135.0	47	255	142	2250	8
110x50	145	150.0	52	255	142	2280	8
110x63	145	183.0	52	255	142	2345	8
125x32	162	125.5	47	255	159	2277	8
125x40	162	135.0	47	255	159	2290	8
125x50	162	150.0	52	255	159	2327	8
125x63	162	183.0	52	255	159	2392	8
140x32	178	125.5	47	255	175	2285	8
140x40	178	135.0	47	255	175	2298	8
140x50	178	150.0	52	255	175	2335	8
140x63	178	183.0	52	255	175	2441	8
160x32	199	125.5	47	255	196	2377	8
160x40	199	135.0	47	255	196	2390	8
160x50	199	150.0	52	255	196	2427	8
160x63	199	183.0	52	255	196	2492	8
180x32	219	125.5	47	255	216	2440	8
180x40	219	135.0	47	255	216	2453	8
180x50	219	150.0	52	255	216	2490	8
180x63	219	183.0	52	255	216	2555	8
200x32*	202	125.5	47	255	176	2431	5
200x40*	202	135.0	47	255	176	2440	5
200x50*	202	150.0	52	255	176	2546	5
200x63*	202	183.0	52	255	176	2546	5
225x32*	229	125.5	47	255	176	2448	5
225x40*	229	135.0	47	255	176	2501	5
225x50*	229	150.0	52	255	176	2538	5
225x63*	229	183.0	52	255	176	2603	5
250x32*	259	125.5	47	255	176	2504	5
250x40*	259	135.0	47	255	176	2517	5
250x50*	259	150.0	52	255	176	2554	5
250x63*	259	183.0	52	255	176	2619	5



запатентовано



\*Ременная ответная часть (отличается от рис.)

NB: Вентиль с фрезой с зазубренной кромкой. Возможно для всех размеров.

[www.plasson.com](http://www.plasson.com)

PLASSON Ltd.

Maagan Michael, D.N. Menashe 37805 Israel

Tel: +972-4-6394711, Fax: +972-4-6390887

E-mail: [sales@plasson.com](mailto:sales@plasson.com)